

Архангельск (8182)63-90-72
Астана (7172)727-132
Астрахань (8512)99-46-04
Барнаул (3852)73-04-60
Белгород (4722)40-23-64
Брянск (4832)59-03-52
Владивосток (423)249-28-31
Волгоград (844)278-03-48
Вологда (8172)26-41-59
Воронеж (473)204-51-73
Екатеринбург (343)384-55-89
Иваново (4932)77-34-06

Ижевск (3412)26-03-58
Иркутск (395)279-98-46
Казань (843)206-01-48
Калининград (4012)72-03-81
Калуга (4842)92-23-67
Кемерово (3842)65-04-62
Киров (8332)68-02-04
Краснодар (861)203-40-90
Красноярск (391)204-63-61
Курск (4712)77-13-04
Липецк (4742)52-20-81

Киргизия (996)312-96-26-47

Магнитогорск (3519)55-03-13
Москва (495)268-04-70
Мурманск (8152)59-64-93
Набережные Челны (8552)20-53-41
Нижний Новгород (831)429-08-12
Новокузнецк (3843)20-46-81
Новосибирск (383)227-86-73
Омск (3812)21-46-40
Орел (4862)44-53-42
Оренбург (3532)37-68-04
Пенза (8412)22-31-16

Россия (495)268-04-70

Пермь (342)205-81-47
Ростов-на-Дону (863)308-18-15
Рязань (4912)46-61-64
Самара (846)206-03-16
Санкт-Петербург (812)309-46-40
Саратов (845)249-38-78
Севастополь (8692)22-31-93
Симферополь (3652)67-13-56
Смоленск (4812)29-41-54
Сочи (862)225-72-31
Ставрополь (8652)20-65-13

Казахстан (772)734-952-31

Сургут (3462)77-98-35
Тверь (4822)63-31-35
Томск (3822)98-41-53
Тула (4872)74-02-29
Тюмень (3452)66-21-18
Ульяновск (8422)24-23-59
Уфа (347)229-48-12
Хабаровск (4212)92-98-04
Челябинск (351)202-03-61
Череповец (8202)49-02-64
Ярославль (4852)69-52-93

www.bowa.nt-rt.ru | | bwa@nt-rt.ru

Технические характеристики на морцелляторы, стерильные мешки для морцелляции MetraBag КОМПАНИИ BOWA

Базовый комплект морцеллятора ERGO 300 Базовое аппаратное оборудование для морцелляции

Объем поставки

вкл. 905-001, 905-002, 905-003, 905-004, 905-005, 905-015, 905-115, 905-215, 905-030, инструкция по эксплуатации, сетевой кабель

Номер продукта: 905-000

Единица: 1 шт.

Базовый комплект морцеллятора

ERGO 300 предлагает точное управление скоростью резки с помощью регулируемой педали от 50 до 1000 об/мин. В зависимости от потребности доступны различные наборы приложений с рабочим диаметром 12 и 15 мм. Дальнейшая информация

Объем поставки

вкл. 905-001, 905-002, 905-003, 905-004, 905-005, 905-015, 905-115, 905-215, 905-030, инструкция по эксплуатации, сетевой кабель



Длина - Защитный рукав 160 мм

Общий вес брутто - 5,9 кг

Вес нетто единицы - 4,6 кг

Одноразовые/многократные - Многократный

Стерильный / нестерильный - Нестерильный

Допустимые комбинации - 905-012, 905-112, 905-212

Упаковочная единица - ПК (1 ПК)

Объем поставки - вкл. 905-001, 905-002, 905-003, 905-004, 905-005, 905-015, 905-115, 905-215, 905-030, инструкция по эксплуатации, сетевой кабель

Маркировка соответствия CE - ДА

Примечание - 100 В / 115 В / 230 В, 50 – 60 Гц

MetraBag, стерильный

Стерильный мешок для контролируемой морцелляции тканей в закрытой системе

- Морцелляция в мешках и восстановление акциза
- Снижает риск разлета фрагментов тканей
- Жидкости и мелкие кусочки ткани собираются в замкнутой системе.
- Может использоваться со стандартными морцелляторами
- Прозрачный материал мешка для хорошего обзора окружающих тканей

объем поставки

Сумка для морцелляции с приспособлением для введения, нитью для закрытия доступа, включая инструкции по применению

Артикул: 905-710

Упак.: 1 упаковка (10 шт.)



Контролируемая морцелляция в закрытой системе

Для повышения безопасности пациента во время морцелляции следует использовать подходящие пакеты для извлечения и морцелляции. С мешком для морцелляции MetraBag компания BOWA MEDICAL предлагает вам решение для контролируемой морцелляции тканей в закрытой системе, чтобы снизить риск интраоперационного распространения тканей.

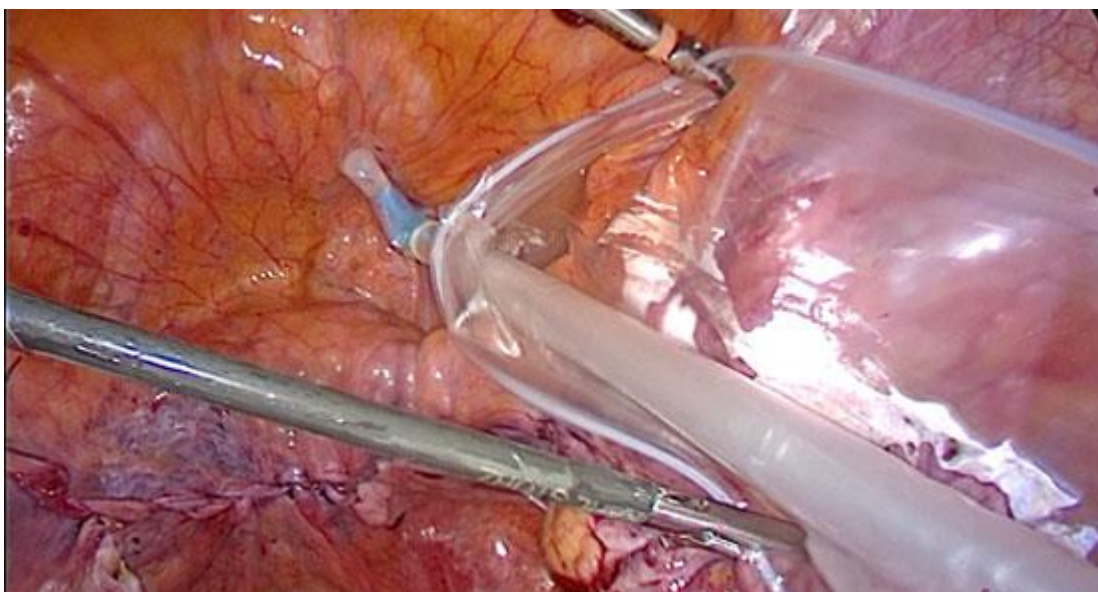
Минимально инвазивные хирургические процедуры применяются в большинстве специализированных областей уже более 20 лет. Например, лапароскопическая

морцелляция тканей при гистерэктомии и миомэктомии. Потенциальным риском этой методики рассечения является интраоперационное распространение опухолевых клеток в брюшную полость.



Спасательный мешок для уменьшения интраоперационного растекания тканей

Мешок для морцелляции MetraBag используется для морцелляции и сбора иссеченного материала в закрытой системе во время гистерэктомии или миомэктомии. Сумка для извлечения имеет 4 точки доступа, через которые можно использовать инструменты диаметром до 15 мм (отверстие для извлечения с завязкой на шнурке и 3 рабочих порта с цветовой маркировкой). Каждый используемый рабочий порт может быть закрыт лигатурой перед извлечением MetraBag.



Преимущества пакета для морцелляции BOWA MEDICAL MetraBag

Особенности продукта:

- Инсуффляция CO2 MetraBag создает большое рабочее пространство.
- Прозрачный материал позволяет видеть окружающие ткани брюшной полости.
- Цветная маркировка выходов облегчает оптимальное позиционирование мешка.
- Жидкости и мелкие кусочки ткани собираются в закрытой системе.
- Закрывающиеся входы обеспечивают безопасное извлечение мешка.
- Большое самооткрывающееся отверстие для извлечения.
- MetraBag можно использовать с различными имеющимися в продаже морцелляторами.

объем поставки

Сумка для морцелляции с приспособлением для введения, нитью для закрытия доступа, включая инструкции по применению

ХАРАКТЕРИСТИКИ

Размер / размер 11,5 мм / 34 шр.; Ø 160 мм

Общий вес 375г

Чистый единый вес 26,5 г

Одноразовые/многократные одноразовый

Бесплодие Стерильный

Очистка/дезинфекция ЭО - этиленоксид

Обработка Недопустимо

Допустимые комбинации Инструменты диаметром до 15 мм

Упаковочная единица ПАК (10 СТ)

Объем поставки - Сумка для морцелляции с приспособлением для введения, нитью для закрытия доступа, инструкция по применению Знак CE DA

Уполномоченный орган TÜV SÜD Product Service GmbH (0123)

Классификация медицинских устройств ЕС - IIб

Производитель BOWA electronic GmbH & Co. KG

Архангельск (8182)63-90-72
Астана (7172)727-132
Астрахань (8512)99-46-04
Барнаул (3852)73-04-60
Белгород (4722)40-23-64
Брянск (4832)59-03-52
Владивосток (423)249-28-31
Волгоград (844)278-03-48
Вологда (8172)26-41-59
Воронеж (473)204-51-73
Екатеринбург (343)384-55-89
Иваново (4932)77-34-06

Ижевск (3412)26-03-58
Иркутск (395)279-98-46
Казань (843)206-01-48
Калининград (4012)72-03-81
Калуга (4842)92-23-67
Кемерово (3842)65-04-62
Киров (8332)68-02-04
Краснодар (861)203-40-90
Красноярск (391)204-63-61
Курск (4712)77-13-04
Липецк (4742)52-20-81

Киргизия (996)312-96-26-47

Магнитогорск (3519)55-03-13
Москва (495)268-04-70
Мурманск (8152)59-64-93
Набережные Челны (8552)20-53-41
Нижний Новгород (831)429-08-12
Новокузнецк (3843)20-46-81
Новосибирск (383)227-86-73
Омск (3812)21-46-40
Орел (4862)44-53-42
Оренбург (3532)37-68-04
Пенза (8412)22-31-16

Россия (495)268-04-70

Пермь (342)205-81-47
Ростов-на-Дону (863)308-18-15
Рязань (4912)46-61-64
Самара (846)206-03-16
Санкт-Петербург (812)309-46-40
Саратов (845)249-38-78
Севастополь (8692)22-31-93
Симферополь (3652)67-13-56
Смоленск (4812)29-41-54
Сочи (862)225-72-31
Ставрополь (8652)20-65-13

Казахстан (772)734-952-31

Сургут (3462)77-98-35
Тверь (4822)63-31-35
Томск (3822)98-41-53
Тула (4872)74-02-29
Тюмень (3452)66-21-18
Ульяновск (8422)24-23-59
Уфа (347)229-48-12
Хабаровск (4212)92-98-04
Челябинск (351)202-03-61
Череповец (8202)49-02-64
Ярославль (4852)69-52-93